



DOSSENA LIGHTING MANAGEMENT SYSTEM

Système de télégestion de l'éclairage public
Réglage de la puissance en chaque point lumineux

DOSSENA LIGHTING MANAGEMENT SYSTEM (D.L.M.S.) est le premier système de gestion de l'éclairage public avec régulation électronique du niveau d'éclairage par foyer. Il réunit toutes les fonctions traditionnelles du télécontrôle dont la fonction la plus importante du système: la sécurité.

Ce résultat est obtenu grâce à cinq années de collaboration avec les principales organisations internationales du secteur. Il permet à DOSSENA de présenter une offre totalement électronique.



LES COMPOSANTS DU DLMS

Tous les composants du DLMS sont indépendants et configurables

1- Ballast électronique BALDO

181 programmes de réduction de puissance à portée de main ...

Il est conçu **pour** alimenter et piloter des **lampes HID** (décharge à haute pression): **SHP** (Sodium Haute Pression)) et **IM** (Iodures Métalliques).



Le BALDO est un ballast électronique à microprocesseur, formé d'un seul ensemble et conçu pour être placé dans le luminaire de l'éclairage public. Ses qualités reconnues en font un des meilleurs sur le marché:

Performances: les tests et mesures dans les plus importants laboratoires spécialisés ont montré que le BALDO figure parmi les plus performants (faible absorption de puissance et grande efficacité énergétique) sur le marché;

Simplicité d'installation: aucune modification de câblage. On retire l'ancienne platine ferromagnétique et on la remplace par la platine électronique du BALDO;

Interchangeabilité: en ne modifiant pas le câblage de la platine, le BALDO offre la possibilité de remplacement, le cas échéant, par d'autres ballasts de marque différente;

Innovation: ce ballast offre le choix inégalé de **181 programmes de réduction de puissance**. Ce qui permet de trouver **un bon compromis entre la réduction de puissance et la sécurité** des lieux.

Fiabilité: plusieurs communes ont déjà installé le BALDO depuis quelques années et ne rencontrent aucun problème;

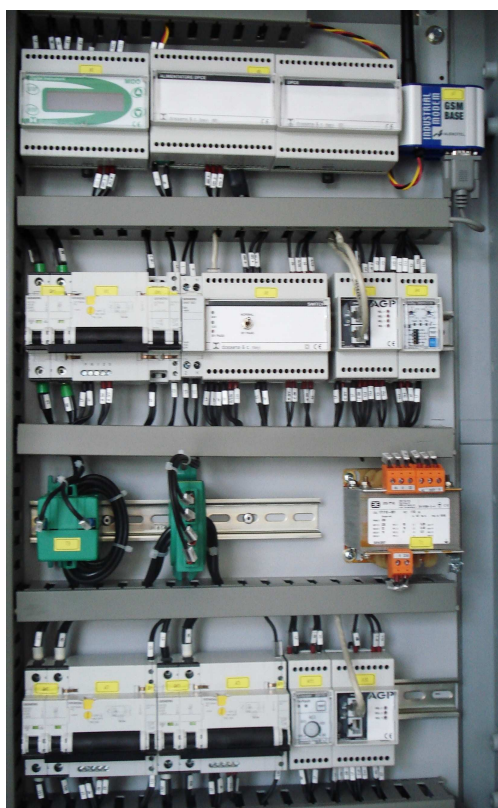
Conformité aux normes: Le BALDO est conforme à toutes les normes en vigueur indiquées dans sa fiche technique;

Coûts: le ballast électronique avec le réglage manuel de la réduction de puissance est sans doute la méthode la plus économique pour obtenir une réduction sensible des dépenses énergétiques. De plus, ses performances et son installation facile rendent le coût du BALDO particulièrement compétitif;

Fonctionnalités: hormis ses 181 programmes de réduction de puissance et des fonctionnalités que l'on retrouve dans la plupart des ballasts électroniques, le BALDO est doté d'une sortie interne RS232/RS485. Vous pouvez opter pour:

- soit le petit circuit interne avec les switches pour le réglage manuel (en standard);
- soit la sortie RS232/RS485 (en option) par câble pour programmer à distance (au pied du mât);
- soit l'adjonction d'un interface (sur demande) pour communiquer point lumineux par point lumineux avec différents protocoles (LonWorks, DALI etc..).

2 - Cadre de tableau électrique pour éclairage public QUEDO



Le tableau **QUEDO** est dédié au contrôle et à la supervision des installations d'éclairage public. Il fournit les services suivants:

- **Allumage et extinction des lampes** par relais crépusculaire;
- **Protection** en cas de panne sur les lignes de sortie;
- **Diagnostic** du type de panne survenue;
- **Sectionnement** de(s) ligne(s) défaillante(s);
- **Mesure** des grandeurs électriques de l'installation;
- **Archivage** des mesures, pannes, événements;
- **Envoi d'un SMS** suite à une alarme ou signalisation d'un défaut vers un téléphone mobile à distance;
- **Communication locale et à distance** vers un PC et un logiciel de supervision.

Agent / Distributeur

GP SYSTEMES

BP83 — 5/7, Place de l'Europe
8143 VÉLIZY CEDEX
Tél.: + 33 (0)1 39 45 96 28
Fax: + 33 (0)1 30 70 04 22
Email: info@gpsysteme.com
WEB: www.gpsysteme.com